



DRENANTE

Descrizione

Conglomerato bituminoso confezionato a caldo in idoneo impianto di tipo discontinuo, costituito da una miscela di pietrischi, sabbie, additivo filler, da un legante bituminoso tipo Modificato hard 50/70.

Designazione della Categoria

UNI EN 13108-7 [Miscelate bituminose – Specifiche del materiale – Parte 7: Conglomerato Bituminoso ad elevato tenore di vuoti]

Designazione della Miscela

PA 16 BM 50/70

Caratteristiche tecniche delle materie prime - AGGREGATI

Aggregati:	Coefficiente Los Angeles secondo UNI EN 1097-2:1999 minore di (%):	<20
	Coefficiente di levigatezza accelerata secondo UNI EN 1097-8:2001 maggiore di:	n.d.
	Equivalente in sabbia secondo UNI EN 933-8 :2000 maggiore di (%):	60
	Contenuto di frantumati secondo UNI EN 933-5:2000 maggiore di (%):	100

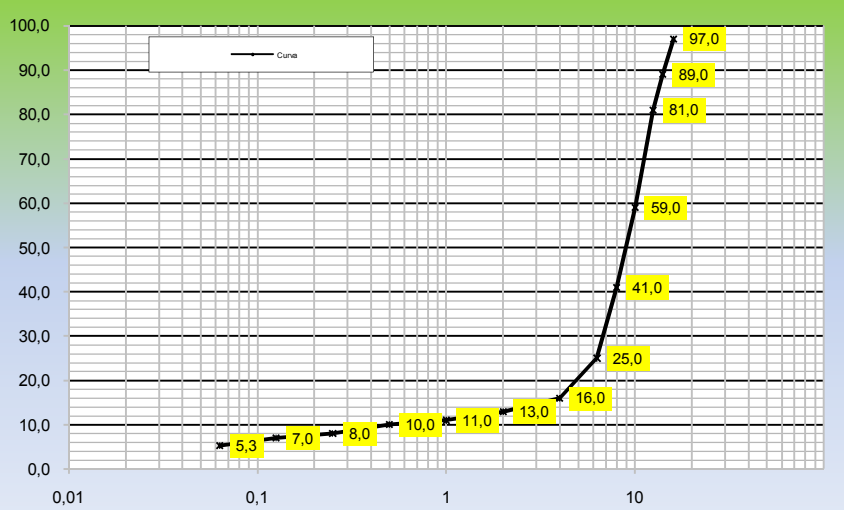
Caratteristiche tecniche delle materie prime - LEGANTE BITUMINOSO

		tipo
		Modificato Hard 50/70
Legante bituminoso:	Penetrazione a 25 °C secondo EN 1426 compresa tra (dmm):	50 - 70
	Punto di rammollimento secondo EN 1427 maggiore di (°C):	≥ 70
	Punto di rottura fraass secondo UNI EN 12593:2001 minore di (°C):	≤ -15

Caratteristiche tecniche del prodotto - MISCELA

Composizione granulometrica di riferimento

Setacci	Curva	
	Setacci	Curva
Serie setacci UNI	31,5	100,0
	20	100,0
	16	97,0
	14	89,0
	12,5	81,0
	10	59,0
	8	41,0
	6,3	25,0
	4	16,0
	2	13,0
	1	11,0
	0,5	10,0
	0,25	8,0
0,125	7,0	
0,063	5,3	



% bitume:	Riferita sul peso della miscela secondo UNI EN 12697-1:2006 maggiore del (%):	4,00
Marshall test:	Stabilità secondo UNI EN 12697-34:2004 maggiore di (kN):	n.d.
	Rigidità Marshall secondo UNI EN 12697-34:2004 maggiore di (kN/mm):	n.d.
	Indice dei vuoti residui secondo UNI EN 12697-8:2003 compresa tra (%):	18,0 e 24,0

Impiego, avvertenze e condizioni di validità

Temperatura di produzione e consegna compresa tra 140 °C e 175 °C

Si consiglia di trasportare il materiale con autocarri dotati di telo di copertura

La vibrofinitrice, i mezzi e gli attrezzi dovranno essere perfettamente puliti e privi di residui di conglomerato bituminoso tradizionale.

E' richiesto l'impiego di almeno un rullo tandem del peso minimo di 8 tonnellate

E' necessario che la rullatura avvenga immediatamente dopo il passaggio della vibrofinitrice

Precauzioni particolari

Consultare la scheda di sicurezza *Conglomerati bituminosi a caldo*

Varianti del prodotto

Additivo: addizione di attivante di adesività. Aumenta l'affinità chimica bitume-aggregato, diminuiscono i rischi di sgranamento.